



グループホーム花笑・宮野木

認知症対応型共同生活介護

所在地：〒263-0054
千葉県稲毛区宮野木町1092-2
TEL 043-206-6870 FAX 043-206-6880

入居相談室

045-988-6871

系列施設 / ケアホーム花笑・稲毛
所在地：〒263-0031
千葉県千葉市稲毛区稲毛東二丁目12番14号
TEL 043-304-66860 FAX 043-304-6687



認知症対応型共同生活介護

ケアホーム花笑・宮野木

花笑の庭には四季折々たくさんの花が咲いて日々に潤いを与えてくれます。
ご自宅で暮らすようにお過ごしく下さい。わたしたちが全力でお支えいたします。

花笑では 専門知識をもつ介護スタッフが24時間365日常駐し介護度の高い方や認知症のある方にもお一人おひとりに合った介護を提供いたします。
入居者の安心安全を確保し、安らぎや楽しみを感じていただけるよう真心をこめてサポートします。



介護・医療体制



介護アシスト

併設の訪問介護事業所

ケアスタッフによる日常生活支援サービスと介護全般についてのサービスをいたします。食事や排泄の介助、更衣清拭、入浴介助、身体整容、体位交換移動、移乗の介助、起床や就寝の介助外出介助、その他必要な身体的な介護を行います。

併設の居宅介護支援事業所

ケアマネージャーによるケアプランを作成いたします。

医療アシスト

豊富なキャリアと専門知識を持つ看護スタッフが毎日の健康チェックと、医師の指導の下、医療ニーズの高い方にも対応いたします。

協力医療機関

往診医による定期健康診断と健康管理、訪問看護、訪問リハビリ

ライフサポート

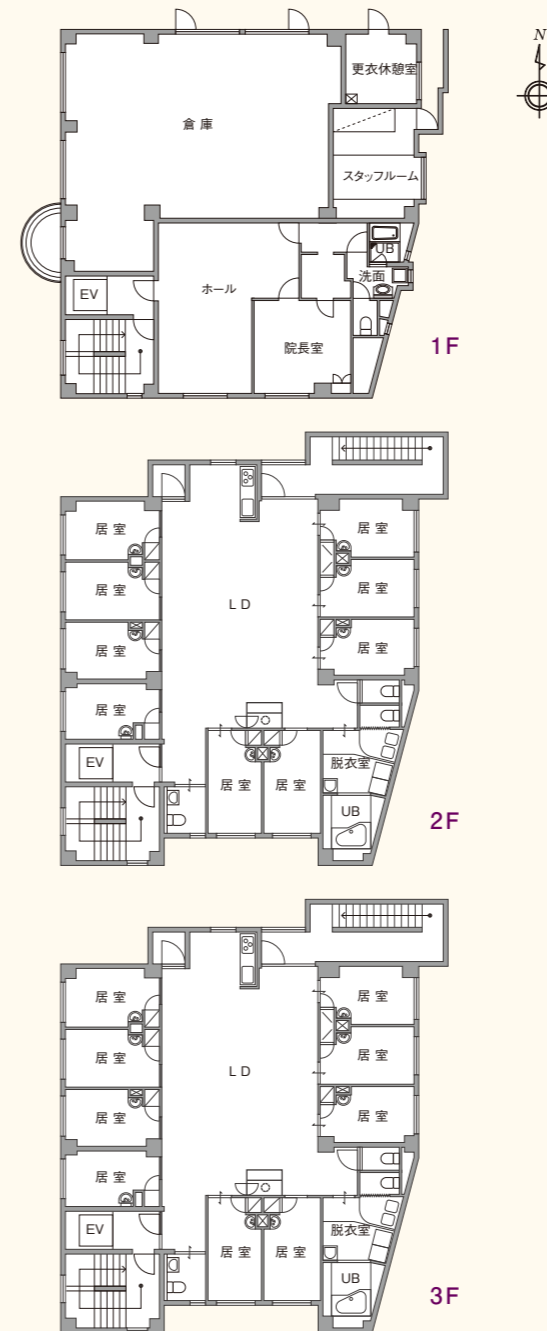
はなえみでは、管理栄養士による吟味された献立で三度のお食事とおやつや入浴サービスの提供をいたします。

レクリエーション

はなえみではライフサポーターによる、入居者様の教養、娯楽などの生きがいづくりをサポートします。ピアノと一緒に歌う会や音楽教室、書道や生け花の会朗読を楽しむ会、映画鑑賞会、喫茶&リハビリ体操、お出かけ昼食会、毎月のお誕生会、花見の会、夏祭り、秋の運動会、クリスマス会、正月初詣など様々な季節の行事も含めほぼ毎日のように催しております。日々退屈することなく充実した暮らしのお役にたてるよう、そして入居者様のご要望に沿うようにスタッフ一同がサポートします。



平面図



施設の概要

- 施設の類型 : 認知症対応型共同生活介護
- 施設名称 : グループホーム花笑・宮野木
- 運営主体 : 株式会社花笑グループ
- 所在地 : 〒263-0054
千葉県千葉市稲毛区宮野木町 1092-2
- 開設 : 平成27年4月1日
- 敷地面積 : 576.90 m²
- 延床面積 : 435.23 m²
- 規模/構造 : 地上4階建 / 鉄筋コンクリート造
- 居室間取り : 個室
- 居室数 : 18室 (全室個室)
- 個室面積 : 7.63 m² ~
- 共用施設 : 食堂、洗面室、キッチン、リビング、トイレ、浴室
- 駐車場 : お客様用3台
- 電話番号 : 043-206-6870
- FAX番号 : 043-206-6880
- ホームページ : <http://hana-emi.co.jp>

入居概要

- 入居時の要件 : 満65歳以上で
要支援2～要介護5の方
- 敷金 : 140,000円
(退去時修繕費等を差し引き返金致します)
- 月額利用料 : 居住費、共益費、食費
- 実費負担 : 介護保険自己負担、医療費、お薬代、オムツ等の生活消耗品代
- オプション : 生活支援サービス費